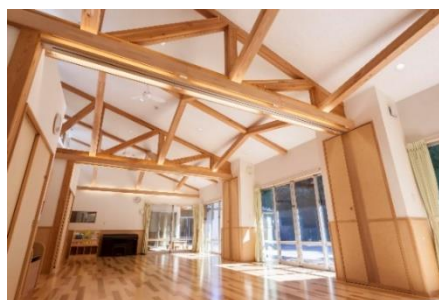


看護師正社員 求人票

(株)資生堂 事業所内保育所

KANGAROOM

KAKEGAWA



業務内容/応募条件

0～5 歳児の健康・衛生管理、急病・怪我時の対応判断、子どもや保護者・職員への保健指導、病後児・体調不良児対応。なお、通常保育も担当していただきます。

応募条件：看護師免許をお持ちで、臨床経験がある方

契約期間/試用期間

期間の定めなし（**正社員**）/試用期間あり（3 か月）

就業場所

カンガルーム掛川（株式会社資生堂 掛川工場事業所内保育所）

住所：静岡県掛川市下俣 762-1

※ただし、転居をせずに通勤できる施設に異動になることがあります。

就業時間/休憩時間

休憩時間を除く 1 日 8 時間、1 週 40 時間以内/休憩 1 日 1 時間

※1 日の始業・終業時刻、所定就業時間はシフトにより明示

時間外労働

あり（月平均 5 時間程度※2018 年度現在）

休日

週休 2 日（原則土日。ただしシフト表による）、祝日、夏期休日（原則 **5 日間連続**）、年末年始休暇、メーデー（5/1）

※保育所の開所日など業務上必要なときは上記休日を他の日と振り替えます（振替休日）。

休暇/休業制度

年次有給休暇（入社時に付与。4 月入社の場合 12 日。）、慶弔特別休暇、子の看護休暇（年間 5 日間）、その他法定休暇、育児休業、介護休業

賃金

月給 229,200 円以上（基本給、加給、各種手当込。残業代別途。）

※各種手当：看護師資格手当、職掌手当、他

※処遇はキャリアに応じて決定します。

賞与あり（年 3 回）

昇給・昇格

年 1 回

加入保険

厚生年金保険、雇用保険、労災保険、健康保険（資生堂グループ）

社内制度

退職金制度、社内外研修制度、職員給食制度

福利厚生

- ・カフェテリアプラン（年間 65,000 円相当をポイント制で付与）
- ・資生堂商品割引購入（資生堂化粧品、資生堂パーラー菓子、資生堂美容室など）
- ・WELBOX（365 日いつでも使えるお得な情報が盛りだくさんの会員向けサービス）

交通費

規定に準じ実費支給/車通勤可

その他

ユニフォーム（ポロシャツ、エプロン）貸与あり

募集者（採用元）

KODOMOLOGY 株式会社（株式会社資生堂 100%子会社）

東京都港区浜松町 1-1-2 汐留 MK タワー11F

TEL 03-3431-0371 WEB <http://www.kodomology.co.jp/>

応募ページ⇒ <http://www.kodomology.co.jp/contact/>



▲応募ページ

KODOMOLOGY